

*Robo***FIFTI** 50HP



REMOTE  
CONTROLLED  
TOOL  
CARRIER

**55** SLOPE



**PORTA ATTREZZI RADIOCOMANDATI**  
**REMOTE CONTROLLED TOOL CARRIER**

*New*



# ROBOFIFTI

**RoboFIFTI** è una macchina radiocomandata porta-attrezzi che può lavorare nei luoghi più ostili, con pendenze fino a 55° e dove l'accesso è molto difficile. Questo robo è dotato di un potente motore diesel da 50 CV Stage V e di due funzioni idrauliche a doppio effetto. Altamente versatile, è in grado di montare diverse attrezzature come una testata da erba o forestale, un fresaceppi, una benna e molto altro. Potenza, affidabilità e sicurezza fanno del robot radiocomandato **RoboFIFTI** una garanzia che si differenzia nettamente dalle altre macchine radiocomandate professionali.

## Nuovo Porta Attrezzi Radiocomandato

## New Remote Radio-Controlled Tool-Carrier

**RoboFIFTI** is a remote-controlled tool-carrier machine able to work in the narrowest areas, on slopes up to 55° or where the access is very difficult. This robot is equipped with a powerful 50 HP Stage V diesel engine and two double effect hydraulic functions. Extremely flexible, it is able to mount different equipment like grass or forestry head, stump grinder, bucket and many more. Power, reliability, and safety differentiate the radio-controlled robot **RoboFIFTI** from the other professional radio-controlled machines.

*Robo***FIFTI** 50HP



 **RAGGIO D'AZIONE 150 METRI**  
**WORKING RANGE 150 METERS**

# STRENGTHS



## Sicurezza e Comfort

- Macchina radiocomandata
- Operatore in zona di sicurezza
- Pulsante di emergenza sui radiocomando
- Ottima manovrabilità
- Facile da usare e trasportare

## Safety and Comfort

- Radio controlled machine
- Operator in safety zone
- Emergency button on remote control
- Excellent handling
- Easy to use and carry



## Lavoro in pendenza

- Aderenza in ogni direzione fino a 55°
- Esclusivo design dei cingoli con maggiore superficie di appoggio a terra
- Speciale coppa dell'olio
- Baricentro ribassato

## Working on steep slopes

- Excellent grip in all directions up to 55°
- Exclusive tracks design with large bearing surface
- Special oil sump
- Low center of gravity

# RoboFIFTI

50HP



## PUNTI DI FORZA STRENGTHS



## Multifunzionale

- Molteplici attrezzature disponibili
- Manutenzione stradale e fluviale
- Cura del verde e lavori forestali
- Lavori per l'agricoltura e l'industria
- Viabilità invernale

## Multifunction

- Multiple tools available
- Road and river maintenance
- Green maintenance and forestry work
- Agriculture and industry service
- Winter road service



## Produttività

- Motore da 50 CV Stage V
- Sostituzione rapida attrezzature
- Veloce esecuzione del lavoro
- Consumi ridotti
- Manovrabilità su tutti i terreni

## Productivity

- Engine 50 HP Stage V
- Quick change of attachments
- Fast execution of work
- Reduced consumption
- Maneuverability on any surface



55 SLOPE

OPERATORE  
IN ZONA  
DI SICUREZZA  
OPERATOR  
IN SAFETY  
ZONE

# REMOTE CONTROLLED

**RoboFIFTI** è una macchina radiocomandata capace di lavorare in piena sicurezza in zone pericolose con pendenze fino a 55° in ogni direzione. Il baricentro basso e i cingoli in gomma o acciaio assicurano stabilità e grip eccellenti anche nelle situazioni più ripide. Con la macchina radiocomandata **RoboFIFTI** l'operatore lavora in piena sicurezza: il raggio d'azione del telecomando arriva fino a 150 metri evitando l'esposizione a rumore, vibrazioni, gas di scarico, proiezione di materiali che potrebbero compromettere la sicurezza dell'attività lavorativa.

**RoboFIFTI  
è Sicurezza**

**RoboFIFTI  
is Safety**

**RoboFIFTI** is a remote-controlled machine, able to work in complete safety in dangerous areas, with slopes up to 55° in any directions. The low center of gravity and rubber or steel tracks assure excellent stability and grip even in the steepest situations. With the radio-controlled machine **RoboFIFTI** the operator works in full safety: the working range of the remote-control reaches 150 meters avoiding the exposition to noise, vibration, exhaust gas, object projection that could compromise the safety of the working activity.

**RoboFIFTI**  
50HP

**RADIOCOMANDO LEGGERO,  
INTUITIVO E SEMPLICE DA USARE**

**THE REMOTE CONTROL  
IS LIGHTWEIGHT, INTUITIVE,  
AND EASY TO MASTER**

PULSANTE  
DI EMERGENZA  
EMERGENCY  
BUTTON



150 M  
492 FT

# QUALITY

## RoboFIFTI

50HP

### Componenti di Qualità Components Quality



RoboFIFTI è costruito in acciaio ultraresistente per garantire lunga durata. Tutti i componenti sono collaudati e certificati per assicurare la massima affidabilità e sicurezza.

- Motore collaudato dal produttore con una notevole reputazione per l'affidabilità.
- Tecnologia del controllo a distanza sviluppato da un team di esperti specializzati.
- Motore potente e performante ideale per forti pendenze.
- Carter motore disegnato per assicurare la lubrificazione anche sui pendii ripidi.
- Raffreddamento indipendente dell'impianto idraulico per ottimizzare le prestazioni.
- Doppio roll-bar integrato nel telaio a protezione totale della macchina.
- Telaio a fondo piatto a protezione degli organi motore.
- Carenature laterali completamente chiuse per impedire l'accesso della vegetazione.
- Sollevatore con aggancio e sgancio rapido meccanico per le attrezzature.

Nato per soddisfare le esigenze più difficili, RoboFIFTI si può tranquillamente definire una trincea radiocomandata con potenza e performance paragonabili ad un classico braccio decespugliatore per il trattore. **Potenza, affidabilità, robustezza e alto rendimento** sono le caratteristiche fondamentali che differenziano questa macchina da qualsiasi altro robot sul mercato.

RoboFIFTI is built in an ultra-resistant steel to ensure a long duration, all the components are tested and certified to ensure the maximum reliability and safety.

- Engine tested by the producer with a remarkable reputation for reliability.
- Remote-control technology developed by a team of specialized experts.
- Powerful and efficient engine, appropriate for steep slopes.
- Engine crankcase designed to ensure the grease, even on steep slopes.
- Independent cooling system of the hydraulic system to optimize performances.
- Double roll bar integrated into the frame to ensure a total protection of the machine.
- Flat bottom frame to protect the parts of the engine.
- Fully enclosed body panels keep out grass and debris.
- Front lifter with quick attachment mounting system.

Born to satisfy the most difficult needs, RoboFIFTI can easily be defined as a remote-controlled grass cutting machine with power and performances comparable to a traditional grass cutting boom for tractors. **Power, reliability, strength and performance** are the fundamental features that distinguish this machine from any other robots in the market.



# QUALITY



RoboFIFTI è equipaggiato con la ventola reversibile autopulente FLEXXAIRE®, per migliorare la produttività e il risparmio di carburante.

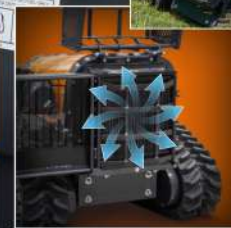
RoboFIFTI is equipped with the self-cleaning reversible fan FLEXXAIRE® to increase productivity and fuel saving.



MOTORE PERKINS DA 50 HP STAGE V  
50 HP STAGE V PERKINS ENGINE



I MIGLIORI COMPONENTI  
THE BEST COMPONENTS



VENTOLA REVERSIBILE AUTOPULENTE FREXXAIRE®  
FREXXAIRE® SELF-CLEANING REVERSIBLE FAN



# WORK ON SLOPES

L'esclusivo profilo dei cingoli studiato da Energreen e il sistema di tensionamento idraulico garantiscono alla macchina un maggior appoggio a terra.  
**RoboFIFTI** è una macchina sicura per lavorare su pendenze fino a 55° in ogni direzione e in ogni contesto ambientale come colline, montagne, argini o scarpate.  
 In generale, la macchina radiocomandata **RoboFIFTI** si presta a tutte quelle situazioni con forti pendenze e scarsa aderenza.

**Lavoro in pendenza fino a 55°**

**Working on steep slopes up to 55°**

The exclusive tracks profile by Energreen and the tensioning hydraulic system guarantee a larger ground contact surface. **RoboFIFTI** is a safe machine for working on slopes up to 55° in each direction and in every environment context such as hills, mountains, riverbanks, or cliffs.  
 Generally, the radio-controlled machine **RoboFIFTI** is suitable to all the situations with steep slopes and low adherence.



BARICENTRO RIBASSATO  
 LOWERED CENTER OF GRAVITY



BARICENTRO RIBASSATO  
 LOWERED CENTER OF GRAVITY

**RoboFIFTI**

# ENGINE

## RoboFIFTI 50HP



FACILE ACCESSO  
ALLA MANUTENZIONE  
EASY ACCESS  
FOR MAINTENANCE



RoboFIFTI monta un motore Perkins da 50 CV (36 kW), 3 cilindri in linea con raffreddamento a liquido, ricircolo dei gas di scarico ed emissioni conformi a normative EU Stage V. Perkins è uno specialista con più di 85 anni di esperienza nel mercato dei motori. Il motore è compatto e altamente tecnologico, in grado di soddisfare le esigenze di potenza più diversificate, garantendo costi di gestione estremamente ridotti. L'aspirazione è turbo e il sistema di combustione a iniezione diretta per massimizzare le prestazioni. Il nuovo radiatore e la nuova coppa dell'olio assicurano maggior stabilità e sicurezza.

### Potente Motore da 50 CV

#### 50 HP Power Engine

RoboFIFTI is equipped with a 50 HP (36 kW) Perkins engine with 3-cylinder in line with liquid-cooled, external exhaust gas recirculation and EU Stage V emissions. Perkins is an expert of the sector with more than 85 years of experience in the engine fields. The engine is compact and highly technologic, able to satisfy the most demanding needs of power, assuring low management costs. The aspiration is turbocharged, and the combustion system has direct injection to maximize performance. A new radiator and a new oil pan assure stability and safety.



**OPTION A**

**CINGOLI IN GOMMA  
RUBBER TRACKS**

**CINGOLI CONSIGLIATI  
PER SUPERFICI DELICATE  
IDEAL TRACKS  
FOR DELICATE SURFACES**

- 250 mm di larghezza
- Ottima aderenza al suolo
- Lavoro in pendenza fino a 40°
- 250 mm of width
- Excellent adherence on the ground
- Work on sloping areas up to 40°



**OPTION C**

**SUPER CINGOLI IN GOMMA  
SUPER RUBBER TRACKS**

**CINGOLI CONSIGLIATI  
PER SUPERFICI SASSOSE  
O FREQUENTI TRASFERIMENTI  
IDEAL TRACKS  
FOR ROCKY SURFACES  
OR FREQUENT MOVEMENTS**

- 280 mm di larghezza
- Ampia superficie di appoggio per un minor peso per cm<sup>2</sup>
- Lavoro in pendenza fino a 55°
- 280 mm of width
- Wide supporting surface with consequent less weight for cm<sup>2</sup>
- Work on sloping areas up to 55°



**OPTION B**

**CINGOLI CON STAFFE  
STUDDED TRACKS**

**CINGOLI CONSIGLIATI  
PER PENDENZE ESTREME  
O CON FITTA  
VEGETAZIONE  
IDEAL TRACKS  
FOR EXTREME SLOPES  
OR AREAS WITH  
DENSE VEGETATION**

- 250 mm di larghezza
- Lavoro in pendenza fino a 55°
- Staffe in acciaio
- 250 mm of width
- Work on sloping areas up to 55°
- Steel stirrups



**OPTION D**

**CINGOLI CON STAFFE  
E CHIODI  
STUDDED TRACKS  
WITH SPIKES**

**CINGOLI CONSIGLIATI  
PER PENDENZE ESTREME  
O TERRENI BAGNATI  
IDEAL TRACKS  
FOR EXTREME SLOPES  
OR WET SURFACES**

**TAMPONI  
IN GOMMA  
RUBBER  
BUFFERS**

- 250 mm di larghezza
- Lavoro in pendenza fino a 55°
- Staffe e chiodi in acciaio
- Tamponi in gomma (rimovibili)
- 250 mm of width
- Work on sloping areas up to 55°
- Steel brackets and spikes
- Rubber head flaps (removable)

# MULTIFUNCTION

RoboFIFTI è una macchina tecnologicamente avanzata, che risponde alle moderne esigenze di sicurezza e performance richieste dal mercato. Energreen, con la sua gamma Robo, ha voluto cambiare il concetto di taglio dell'erba tradizionale e di altre tipologie di lavori, creando una macchina radiocomandata, che permetta di effettuare lavori di sfalcio dove precedentemente si operava con decespugliatori a mano. Questo rappresenta una nuova frontiera di utilizzo, dove la sicurezza dell'operatore è messa al primo posto. RoboFIFTI è decisamente più veloce dei metodi tradizionali, ottimizzando il lavoro nei più svariati ambiti lavorativi.

## L'Attrezzo adatto per ogni lavoro

## The suitable tool for every job

RoboFIFTI is a technologically advanced machine that responds to the current needs of safety and performance requested by the market. Energreen, with its range of Robo machines, wants to change the traditional concept of grass cutting and other kinds of works, creating a remote-controlled machine, that can do operations of mowing where previously there was only the possibility to use hand brush cutters. This represents a new frontier of use, where the safety of the operators is put in first place. RoboFIFTI is certainly faster than the traditional ways of mowing optimizing the work in the most different working environments.



# MULTIFUNCTION

RoboFIFTI è una macchina porta-attrezzi radiocomandata dotata di un sollevatore dedicato che prevede un sistema di sostituzione rapida dell'attrezzatura rendendo il lavoro dell'operatore più piacevole e multifunzionale. Sollevatore e innesti idraulici permettono il perfetto accoppiamento con tutte le attuali e precedenti attrezzature di casa Energreen.

## Sollevatore con Attacco Rapido

## Front lifter with quick attachment

RoboFIFTI is a remote-controlled tool-carrier machine equipped with a dedicated lifter which allows a quick-change system, making the work easier and multifunction. Lifter and hydraulic connections allow the perfect match with all the previous and current attachment provided by Energreen.





### HEAD 130 TESTATA TRINCIANTE MULCHER HEAD

Testata trinciante costruita in Strenx®, robusta, affidabile ideale per il taglio di erba ed arbusti fino a 3 cm di diametro. Può montare rotore con coltelli ad Y o a mazzette con altezza di taglio regolabile.

Strong and reliable mulcher head, with a frame made of high resistance Strenx® steel, wear-proof and shock-proof. The head is the ideal solution to cut grass and shrubs up to a diameter of 3 cm. It can be equipped with a rotor with hammers or with Y flails.

#### DATI TECNICI / TECHNICAL DATA

Larghezza di taglio - Cutting width	1300 mm
Pressione - Pressure	300 bar
N° utensili - No. of tools	22 (Y Coltelli/Flails) / 26 (Mazzette/Hammers)
Portata olio - Oil flow	55 lt/min
Motore idraulico - Hydraulic motor	21 cc
Peso - Weight	200 kg



### HEAD 155 TESTATA TRINCIANTE MULCHER HEAD

Testata trinciante costruita in Strenx®, robusta, affidabile ideale per il taglio di erba ed arbusti fino a 3 cm di diametro. Monta un rotore con coltelli ad Y con altezza di taglio regolabile.

Strong and reliable mulcher head, built in Strenx® steel, ideal for cutting grass and shrubs, up to a diameter of 3 cm. It is equipped with a Y-shaped knives rotor with adjustable height of cutting.

#### DATI TECNICI / TECHNICAL DATA

Larghezza di taglio - Cutting width	1535 mm
Pressione - Pressure	300 bar
N° coltelli "Y" - No. flails "Y"	30
Portata olio - Oil flow	55 lt/min
Motore idraulico - Hydraulic motor	21 cc
Peso - Weight	310 kg



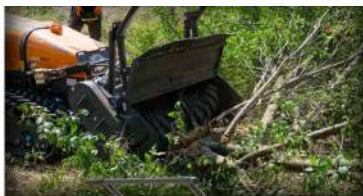
### FORESTRY 130 H TESTATA FORESTALE A MAZZE GIREVOLI FORESTRY HEAD WITH ROTARY HAMMERS

Testata forestale costruita in Strenx®, robusta, affidabile ideale per il taglio di erba, arbusti e canne fino a 6 cm di diametro. Monta un rotore a mazze girevoli capace di tritare il materiale tagliato.

Strong and reliable forestry head, with a frame made of high resistance Strenx® steel, wear-proof and shock-proof. It is the ideal solution to cut grass and shrubs up to a diameter of 6 cm. It is equipped with a rotor with swinging hammers.

#### DATI TECNICI / TECHNICAL DATA

Larghezza di taglio - Cutting width	1300 mm
Pressione - Pressure	300 bar
N° utensili - No. of tools	22
Portata olio - Oil flow	55 lt/min
Motore idraulico - Hydraulic motor	23 cc
Peso - Weight	355 kg



### FORESTRY 130 T TESTATA FORESTALE A DENTI FISSI FORESTRY HEAD WITH FIXED TEETH

Testata forestale costruita in Strenx®, robusta, affidabile ideale per il taglio di arbusti e canne fino a 10 cm di diametro. Monta un rotore a denti fissi capace di tritare il materiale tagliato.

Strong and reliable forestry head, with a frame made of high resistance Strenx® steel, wear-proof and shock-proof. It is the ideal solution to cut grass and shrubs up to a diameter of 10 cm. It is equipped with a rotor with fixed teeth.

#### DATI TECNICI / TECHNICAL DATA

Larghezza di taglio - Cutting width	1300 mm
Pressione - Pressure	300 bar
N° utensili - No. of tools	32
Portata olio - Oil flow	55 lt/min
Motore idraulico - Hydraulic motor	23 cc
Peso - Weight	390 kg



### STUMP GRINDER FRESA CEPPI

Attrezzo professionale progettato per eseguire la fessatura, con movimento oscillante ad arco, di ceppi o tronchi fino a sminuzzarli e sotterrarli, ripristinando così velocemente la zona interessata.

With an oscillating arch movement, this powerful stump grinder can trim an entire stump or trunk. In this way it is possible to renovate areas as a garden or a field even on slopes.

#### DATI TECNICI / TECHNICAL DATA

Diametro disco - Cutter disc diameter	400 mm
Rotazione ruota - Rotation wheel	2000 g./min
N° di denti - No. of teeth	16
Pressione - Pressure	300 bar
Portata olio - Oil flow	55 lt/min
Peso - Weight	120 kg



### ROTARY MOWER PIATTO RASAERBA

Attrezzo progettato per tagliare e sminuzzare l'erba in finissime parti lasciandole sul terreno. L'erba tagliata si trasforma in fertilizzante naturale (tecnologia mulching) con il vantaggio di non dover smaltire l'erba in altro modo. Disponibile anche con scarico posteriore.

Rotary turf mower designed to finely grind and mince the grass and then leave it on the ground, not collecting it. In this way the cutted grass acts as natural fertilizer bringing numerous benefits for the turf and optimizing costs. Also available with rear exhaust pipe.

#### DATI TECNICI / TECHNICAL DATA

Larghezza di taglio - Cutting width	1500 mm
Altezza di taglio - Cutting height	10/70 mm
N° lame - No. of knives	3
Pressione - Pressure	300 bar
Motore idraulico - Hydraulic motor	21 cc
Peso - Weight	210 kg

Copyright © 2015. Tutti i diritti sono riservati. Le immagini e i testi sono proprietà di STRENX®. Tutti i diritti sono riservati.





### LAND BLADE LAMA DA TERRA

Attrezzo con lama in acciaio, ideale nell'ambito della pulizia di strade, viali, piazzali e per la rimozione o lo spostamento di vari materiali, terra, foglie, ecc.

Land blade made of steel, useful for the maintenance of roads, streets, avenues, squares and the removal or transfer of waste, foliage and other kind of material.

#### DATI TECNICI / TECHNICAL DATA

Larghezza lama - Blade width	1700 mm
Altezza lama - Blade height	350 mm
Cottello raschiante - Blade material	Acciaio - Steel
Angolo inclinazione - Inclination degree	+/- 20°
Angolo di oscillazione - Side shift degree	+/- 13°
Peso - Weight	140 kg



### TRENCHER CATENARIA

Attrezzo professionale progettato per eseguire operazioni di scavo, su terreni vegetali o compatti. Indispensabile per la realizzazione di impianti di vario tipo. Dispone di un piede di appoggio regolabile per il controllo della profondità.

Trencher useful for digging activity on vegetal soil or compact grounds. It is useful in agriculture, for instance, to dig little canals to create irrigation systems.

#### DATI TECNICI / TECHNICAL DATA

Profondità scavo - Digging depth	1000 mm
Larghezza scavo - Digging width	120 / 150 / 200 mm
Lunghezza - Length	2100 mm
Larghezza - Width	860 mm
Pressione - Pressure	240 bar
Peso - Weight	260 kg



### ROTARY TILLER FRESA DA TERRA

Attrezzo professionale adatto ad eseguire lavorazioni di fresatura del terreno, sminuzzare, dissodare, ecc. È dotato di rotore a 4 zappe per flangia e slitte regolabili.

Rotary tiller built with a frame made of steel and equipped with a protection on the upper part. The tiller is excellent to plough and stump the soil in hilly locations.

#### DATI TECNICI / TECHNICAL DATA

Larghezza di lavoro - Working width	1450 mm
Larghezza max - Max length	1600 mm
Profondità max di lavoro - Max working depth	150 mm
N° utensili - No. of tools	28
Potenza - Power	16,5 kW
Peso - Weight	175 kg



### ROTARY HARROW ERPICE ROTANTE

Attrezzo professionale molto utile per molteplici lavori superficiali sul terreno: rompere le zolle di terra o il manto erboso prima della semina, dissodare, interrare concime, ecc. È dotato di rullo e rotore a due coltelli.

This tool is useful for different works on the soil: break clumps, prepare the soil for seeding, plough, bury the fertilizer. It is equipped with a roller and a reel with handgun.

#### DATI TECNICI / TECHNICAL DATA

Larghezza di lavoro - Working width	1500 mm
Profondità max di lavoro - Max working depth	180 mm
N° utensili - No. of tools	14
N° rotatori - No. of rotator	7
Potenza - Power	24 kW
Peso - Weight	250 kg



### SPRAYER ATOMIZZATORE

Attrezzo robusto con serbatoio in polietilene, adatto per eseguire trattamenti antiparassitari e fungicidi su vigneti e alberi da frutto. Può essere dotato di barra diserbo e di naspo con pistola manuale.

This agriculture sprayer is useful for antiparasitic or fungicide treatments to avoid diseases and molds. It can be equipped with the weeding bar and a reel with handgun.

#### DATI TECNICI / TECHNICAL DATA

Capacità - Capacity	200 lt
Diametro ventola - Fan diameter	550 mm
Potenza - Power	9,6 kW
Portata - Flow	70 l/min
Volume d'aria - Air volume	16140 m³/h
Peso - Weight	380 kg



### BIO-SHREDDER BIOTRITURATORE CHIPPER

Potente attrezzo professionale progettato per sminuzzare ogni tipo di rifiuto vegetale, fasci di rami o tronchi fino ad un diametro di 9 cm. È dotato di convogliatore orientabile per la fuori uscita del materiale tagliato.

Powerful chipper designed to shred group of branches, trunks, or vegetal waste with a diameter up to 9 cm. The chopped material can be ejected directly on the soil or collected for the transport.

#### DATI TECNICI / TECHNICAL DATA

Ø max cippabile - max chipping	90 mm
Produzione - Output	7 m³/h
Apertura triturazione - Hopper opening	100x200 mm
Motore idraulico - Hydraulic motor	21 cc
Potenza - Power	20 kW (27 HP)
Peso - Weight	215 kg

Copyright 2014. Tutti i diritti sono riservati. È vietata espressamente la ristampa o l'uso non autorizzato senza permesso scritto dalla ZEMMAG S.p.A.



### SNOW BLOWER TURBO FRESA DA NEVE

Turbina progettata per rimuovere la neve, sia soffice che ghiacciata, da strade, marciapiedi, piazzali, parcheggi, rampe o luoghi difficilmente raggiungibili o stretti. Dotata di deflettore di espulsione regolabile.

Blower designed to remove the snow, both soft and frozen along roads and in narrow areas or in locations difficult to reach. The chimney is made of zinc steel, hydraulically adjustable and can reach a rotation angle of +/- 100°.

#### DATI TECNICI / TECHNICAL DATA

Larghezza di lavoro - Working width	1420 mm
Altezza di lavoro - Working height	710 mm
Diámetro fresa - Cutter diameter	400 mm
Motore idraulico - Hydraulic motor	51 cc - 350 bar
Rotazione cammino - Chute rotation	+/- 100°
Peso - Weight	250 kg



### SNOW BLADE LAMA DA NEVE

Attrezzo con lama in plastica, regolabile idraulicamente, ideale nell'ambito della pulizia e rimozione della neve da strade, viali, piazzali, parcheggi, rampe ecc. anche in zone di forte pendenza.

Tool with plastic or steel blade, hydraulically adjustable, ideal for cleaning and removing the snow from roads, open spaces, parks even on slopes. In the lower part it is equipped with a scraping blade that is easily interchangeable through bolts.

#### DATI TECNICI / TECHNICAL DATA

Larghezza lama - Blade width	1700 mm
Altezza lama - Blade height	600 mm
Cotello - Knife	PVC oppure acciaio - PVC or steel
Angolo di inclinazione - Inclination angle	20°
Angolo di oscillazione - Oscillation angle	+/- 13°
Peso - Weight	123 kg



### UMBRELLA OMBRELLO RACCOGLITORE INTERCEPTATIVE UMBRELLA

Ombrello per la raccolta delle olive e frutti pendenti. La speciale conformazione della rete abbraccia sia piante con tronco singolo che piante con due o più tronchi.

Interceptative umbrella used for harvesting olives and tree fruits. The special design of the net can embrace plants with a single trunk or more.

#### DATI TECNICI / TECHNICAL DATA

Diametri - Diameters	6,5 m - 6,5 m - 7,5 m
Diam. telescopico - Diam. telescopic	(5,5 - 7,5) - (6,5 - 7,5) - (6,5 - 8,6) m
Pendenza massima - Maximum slope	50°
Diámetro tronco massimo - Maximum diameter trunk	1000 mm
Capacità - Capacity	150 kg
Peso - Weight	350 kg



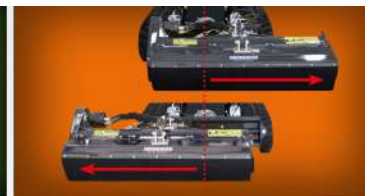
### WINCH VERRICELLO POSTERIORE

Verricello idraulico posteriore, utile per il traino della macchina stessa in caso di necessità. Possiede una capacità di traino di 1400 kg, che aggiunta alla potenza della macchina ne aumenta la forza.

Hydraulic winch, useful for towing the machine in case of need. Has a towing capacity of 1400 kg, which added to the power of the machine increases its strength to ensure maximum reliability.

#### DATI TECNICI / TECHNICAL DATA

Forza di tiro - Pulling force	1400 kg
Portata idraulica - Hydraulic flow	14 l/min
Quantità fune tamburo - Drum rope length	32 m
Diámetro fune - Rope diameter	8 mm
Pressione di traino - Towing pressure	100 bar
Peso (con supporto) - Weight (with support)	150 kg



### SIDE-SHIFT TRASLATORE IDRAULICO HYDRAULIC SIDE-SHIFT

Applicazione che consente lo spostamento laterale a destra e a sinistra della testata trinciante.

This application allows the lateral shift (right and left) of the mulcher head.

#### DATI TECNICI / TECHNICAL DATA

Traslazione dx - Translation right	300 mm
Traslazione sx - Translation left	300 mm
Larghezza - Width	900 mm
Altezza - Height	500 mm
Peso - Weight	150 kg



### FORESTRY WINCH VERRICELLO FORESTALE

Verricello forestale professionale dotato di freno a disco. L'attrezzo è interamente costruito in acciaio di alta qualità, risultando robusto e al contempo leggero.

Professional forestry winch equipped with a special disc brake system, self-locking and which does not require a manual action. It is the ideal equipment for moving trunks and plants in the wood or in the countryside, on steep slopes or in narrow areas.

PROSSIMAMENTE  
COMING SOON



**ATTREZZATURE APPLICABILI**  
AVAILABLE ATTACHMENTS

**TRIMMY**  
BRACCIO TELESCOPICO  
TELESCOPIC BOOM

Questo braccio può raggiungere una estensione fino a 3,5 metri in profondità e 4,5 metri in altezza, operando quindi in situazioni scomode o con elevate pendenze rendendo il lavoro facile e sicuro.

This boom can reach an extension up to 3.5 meters in depth and 4.5 meters in height, therefore working in uncomfortable situations or on steep slopes become job easy and safe.

**DATI TECNICI / TECHNICAL DATA**

Attrezzature applicabili - Available attachments	4
Lunghezza massima - Max. length	3500 mm
Altezza massima - Max. height	4500 mm
Portata olio - Oil flow rate	30 l/min
Pressione olio - Oil pressure	160 bar
Peso - Weight	185 kg

OPTIONAL

**FLAIL HEAD**  
TESTATA TRINCIANTE



**CUTTER BAR**  
BARRA FALCIANTE



**SAW BAR**  
BARRA A DISCHI



**BRUSH**  
SPAZZOLA



OPTIONAL



**Robusta Protezione del Radiatore**  
**Strong Radiator Protection**

RoboFIFTI può essere dotato di una protezione posteriore in acciaio per il radiatore (optional). Una struttura robusta e compatta, composta da tubolari e piastre metalliche atte a limitare i danni in caso di urto. La struttura può essere sollevata e aperta facilmente, rendendo l'accesso al radiatore agevole e pratico anche per la manutenzione ordinaria.

RoboFIFTI can be equipped with a rear steel protection for the radiator (optional). It is a solid and compact structure made up of metal hoses and plates designed to limit damages in case of collision. The structure can be lifted and easily opened, making the access to the radiator effortless and practical even for the daily maintenance.



Display di comando 4,3" a colori  
Command board with 4,3" color display



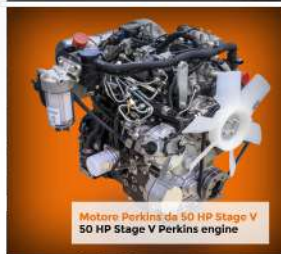
Fari a led  
Led lights



Filtro aria di facile ispezione  
Air filter easy to check



Cingoli con tensionamento idraulico  
Hydraulic tension of the tracks



Motore Perkins da 50 HP stage V  
50 HP Stage V Perkins engine



Sollevatore con aggancio rapido con leva di sicurezza (A)  
Front lifter with quick attachment with safety lever (A)



Design a protezione totale  
Total protection design



Doppio roll-bar integrato nel telaio  
Double roll bar integrated into the frame

OPTIONAL



Innesti rapidi idraulici CE3N  
CE3N quick hydraulic couplings



Zavorre aggiuntive da 70 Kg  
Additional 70-kg ballasts



Faro a led  
Led light



Lampeggiante a led  
Led flashing beacon



# TECHNICAL DATA



\*Con optional sistema di sollevamento tracks  
 \*\*Con optional per il sollevamento di materiali pesanti

### RoboFIFTI

Pendenza massima / Maximum gradient	55°
Trasmissione / Transmission	Idrostatica / Hydrostatic
Velocità 1ª marcia / Low range speed	0 - 4 km/h / 0 - 2.50 mph
Velocità 2ª marcia / High range speed	0 - 7 km/h / 0 - 4.35 mph
Peso macchina / Machine Weight	1220 kg / 2645 lb

### MOTORE / ENGINE

Marca / Brand	Perkins
Modello / Type	3 Cilindri Diesel / 3 Cylinders Diesel
Potenza / Power	50 hp (36 kW) Stage V - Tier5
Capacità carburante / Fuel tank	28.5 litri / 7.5 gal.
Giri al minuto al lavoro / Working RPM	2600 rpm

### RADIOCOMANDO / REMOTE CONTROL

Marca / Brand	Autel
Frequenza radio / Radio frequency	870 Mhz (EU) - 915 Mhz (US)
Raggio d'azione / Working range	150 metri/meters / 492 ft
Joystick	Proporzionale / Proportional
Batteria / Battery	Ricaricabile / Rechargeable

**VALIGETTA PER RADIOCOMANDO**  
**REMOTE CONTROL CASE**  
 in dotazione / standard





*Robo***FIFTI**

f i g t You Tube in **ENERGREEN.IT**



# REMOTE CONTROLLED TOOL CARRIER



Concessionario di zona - Local dealership



**ENERGREEN**<sup>®</sup>  
Professional Machines

ENERGREEN S.P.A. · Via Sabbioni, 16 · 36026 Poiana Maggiore (Vicenza) · Italy  
Tel. +39 0444 1511200 · Fax +39 0444 1511252 · commerciale@energreen.it · www.energreen.it

MACCHINE E ATTREZZATURE PROFESSIONALI  
PROFESSIONAL MACHINES AND ATTACHMENTS



EIEDP/2000101 - 12/22 - © Energreen 2022. Tutti i diritti riservati. Foto, caratteristiche tecniche e costruttive soggette a modifica senza obbligo di notifica - All rights reserved - Photo, technical and constructive characteristics subjected to modification without reporting requirement.